

Herzlich willkommen!

UMSTELLUNGSPROGRAMM E-MOBILITÄT

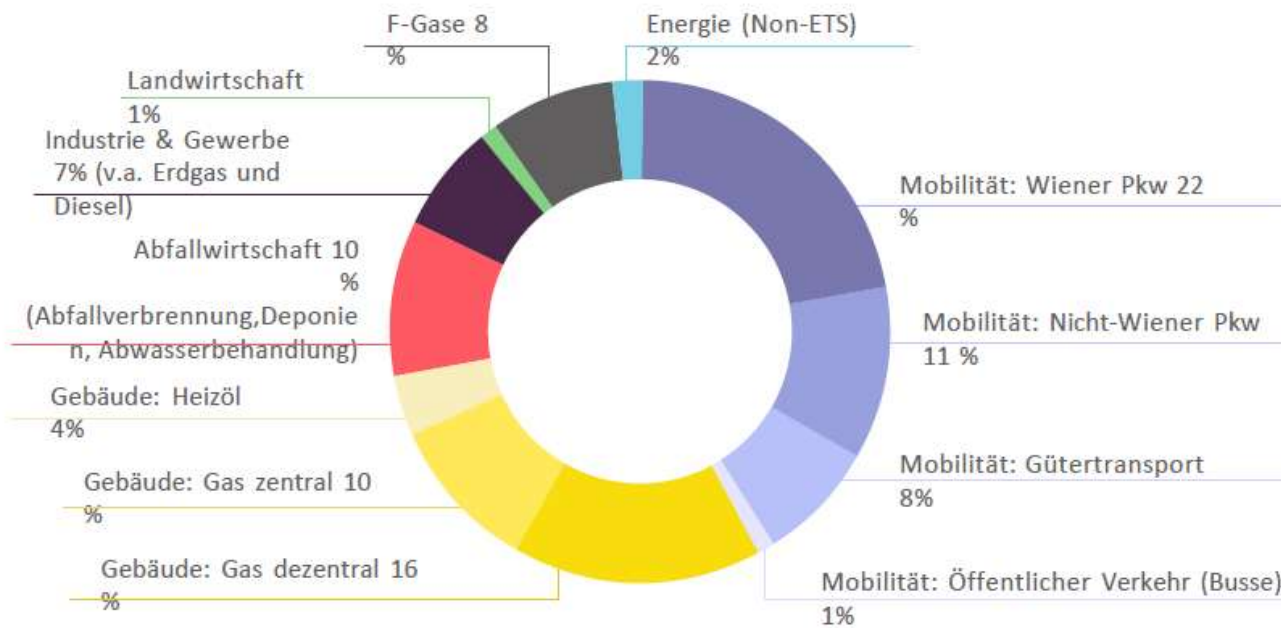
**FORCIERTER UMSTIEG AUF
EMISSIONSFREIE ANTRIEBE**

**PAUL SCHÖBERL
MARKUS WACHTER**

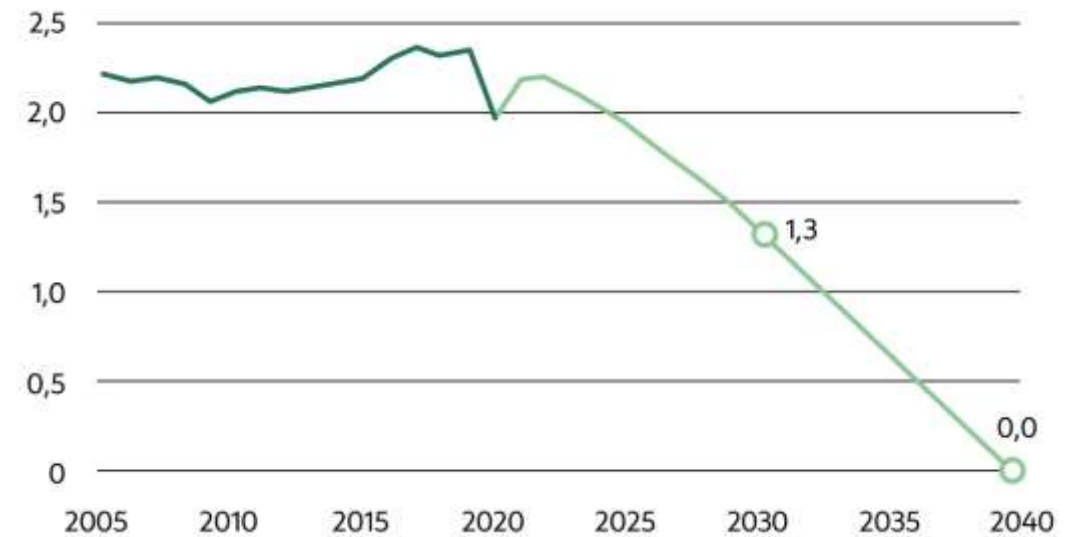
**COMPETENCE CENTER FUHRPARKMANAGEMENT
DER WIENER STADTWERKE GRUPPE**

UMSTELLUNGSPROGRAMM E-MOBILITÄT

RAHMENBEDINGUNGEN



Leitzielrelevante Treibhausgasemissionen in Wien im Jahr 2019; (Quelle: Wiener Klimafahrplan)



Zielpfad der Treibhausgasemissionen im Sektor Verkehr bis 2040
Treibhausgasemissionen in Mio. Tonnen CO₂ - Äquivalent; (Quelle: Wiener Klimafahrplan)



- **Umstellungsprogramm E-Mobilität**
- **Forcierter Umstieg der städtischen Fuhrparks auf alternative Antriebe**
- Verlagerung der zurückgelegten Wege auf den Umweltverbund (ÖPNV, Sharing, Radfahren, Zufußgehen)
- Vermeiden langer Wege („15 Minuten Stadt“)

Quelle: Die Stadt am Strome. Der Wiener Weg zur E-Mobilität



Der Weg zur Dekarbonisierung

Forcierter Umstieg auf emissionsfreie Antriebe im städtischen Fuhrpark



Forcierter Umstieg auf emissionsfreie Antriebe (5.462 KFZ)

Schaffung einer Planungsgrundlage für die schrittweise Umstellung der städtischen Fuhrparks auf CO₂-neutrale Antriebe unter folgenden Prämissen:




- 2025: Keine neuen Diesel und Benzinfahrzeuge (Ausnahmen zulässig)
- 2030: 100% Neuzulassungen nicht fossiler Antriebe
- 2040: 100% Umstellung auf CO₂ freie Antriebe

FORCIERTER UMSTIEG AUF EMISSIONSFREIE ANTRIEBE

UMSTELLUNGSPLANUNG - MODELLPARAMETER

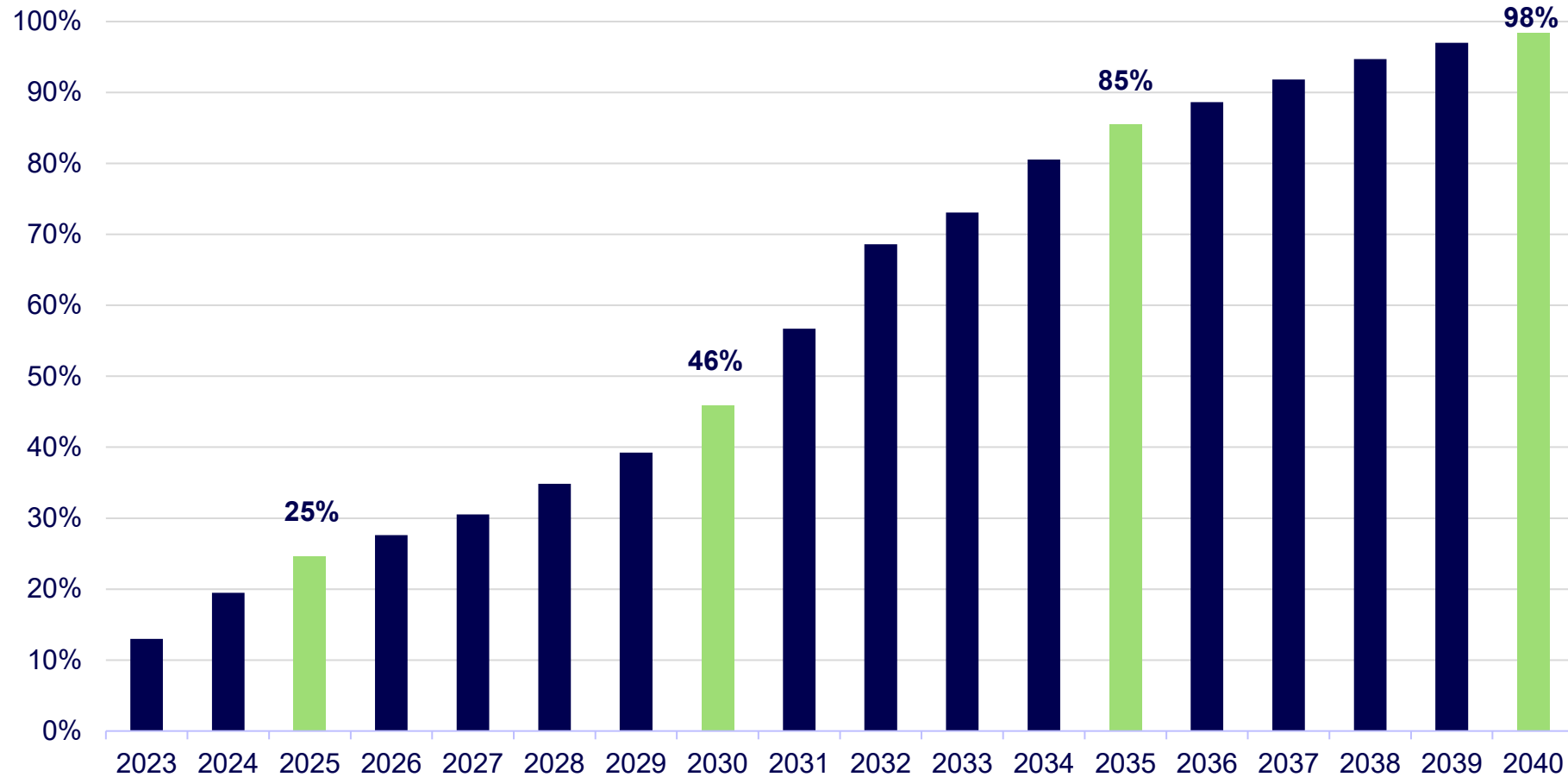


Gesamtflottenbestand: 2030 KFZ (ohne M3)

	Fahrzeug- klasse	Anteil	Behaltdauer	Ausnahmen (bis 2030)
	M1	33%	5 -10 Jahre	Einsatz- fahrzeug; Außendienst
	N1	57%	10 Jahre	Einsatz- fahrzeug; Allradantrieb; Betrieb v. Aggregaten
	N2, N3	11%	15 Jahre	Hebezeuge; Sonder- fahrzeuge

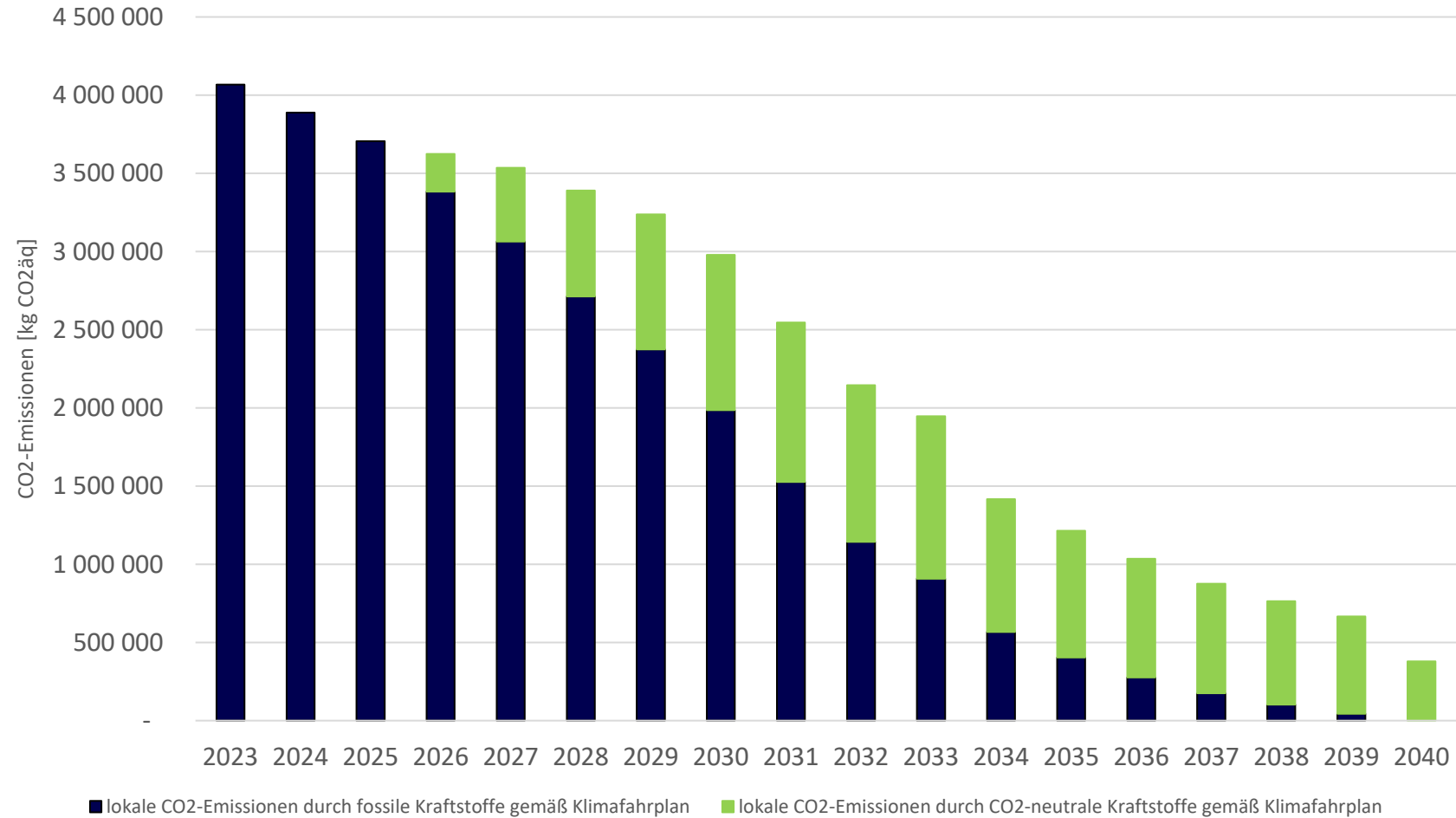
FORCIERTER UMSTIEG AUF EMISSIONSFREIE ANTRIEBE

HOCHLAUFKURVE EMISSIONSFREIE ANTRIEBE (BEV)



FORCIERTER UMSTIEG AUF EMISSIONSFREIE ANTRIEBE

REDUKTION CO₂ EMISSIONEN



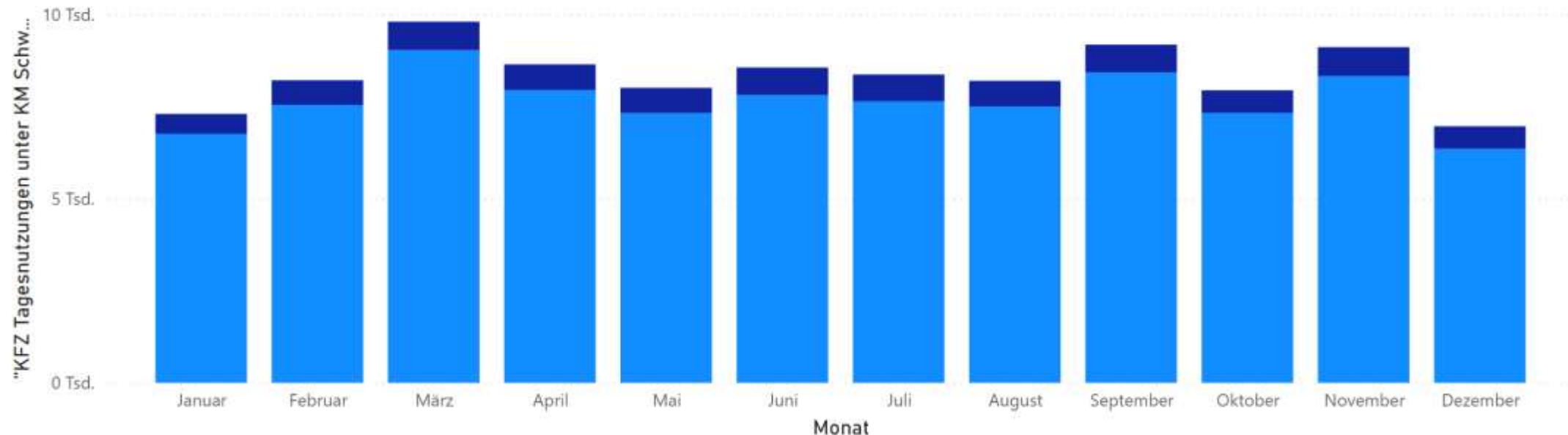
FORCIERTER UMSTIEG AUF EMISSIONSFREIE ANTRIEBE

BESCHAFFUNGSPLANUNG E-FAHRZEUGE N1



KFZ Tagesnutzungen unter KM Schwelle und KFZ Tagesnutzungen über KM Schwelle nach Jahr und Monat

● KFZ Tagesnutzungen unter KM Schwelle ● KFZ Tagesnutzungen über KM Schwelle

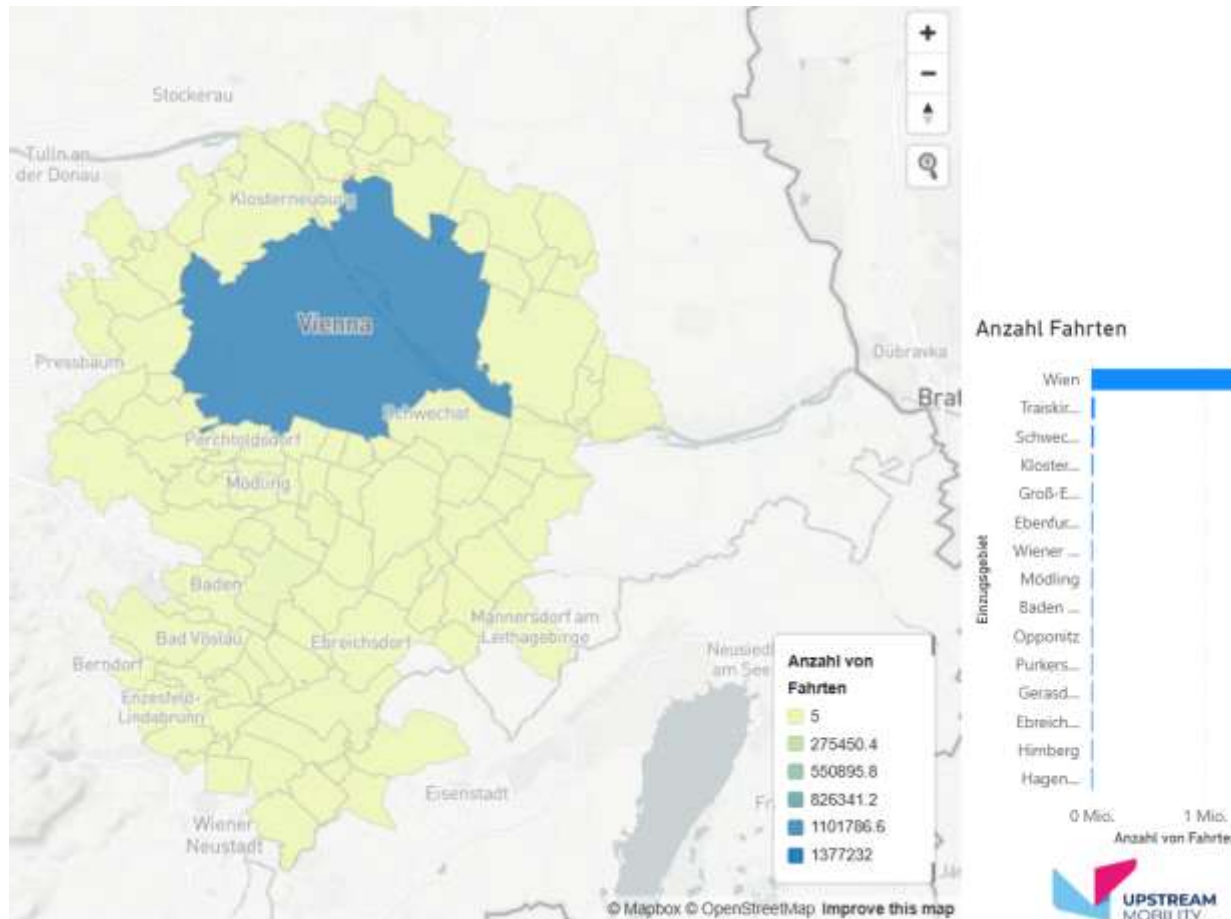


Datenquelle: Elektronisches Fahrtenbuch 2020 - 2022; WN-Fahrzeuge

- 91% aller Tagesfahrten <100KM
- 99% aller Tagesfahrten <150KM
- Durchschnittliche Tagesfahrleistung: 50KM

FORCIERTER UMSTIEG AUF EMISSIONSFREIE ANTRIEBE

BESCHAFFUNGSPLANUNG E-FAHRZEUGE N1



99% aller Fahrten Im Stadtgebiet

Datenquelle: Elektronisches Fahrtenbuch 2020 - 2022; WN-Fahrzeuge

FORCIERTER UMSTIEG AUF EMISSIONSFREIE ANTRIEBE

BESCHAFFUNGSPLANUNG BEV N1



Förderungsansuchen: **Wiener Stadtwerke ENIN Einreichung**

FFG Projektnummer: **FO999905784**

eCall Antragsnummer: **50558246**

Ausschreibung: **ENIN-1. Ausschreibung**



FORCIERTER UMSTIEG AUF EMISSIONSFREIE ANTRIEBE

STATUS FLOTTENUMSTELLUNG BEV Q3 2025



WSTW Fuhrparkmonitoring

Anzahl aktiver Fahrzeuge

2031

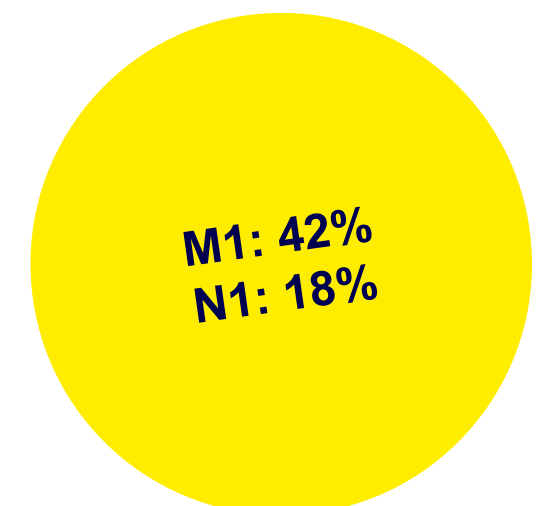
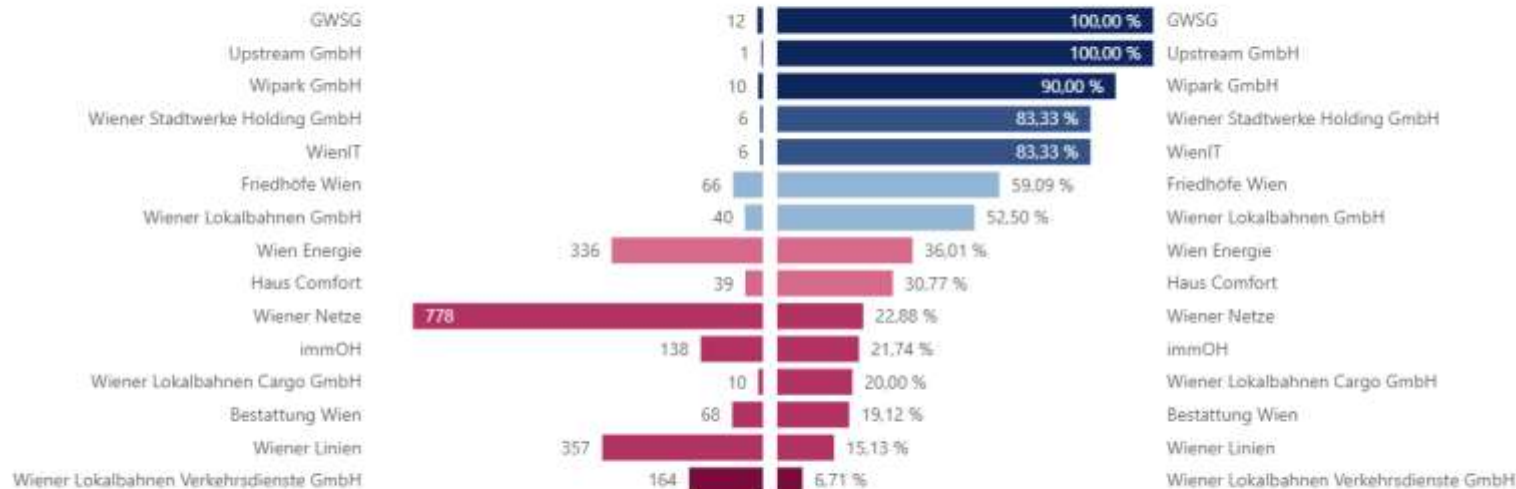
Anteil emissionsfreier Fahrzeuge

25,26 %

513

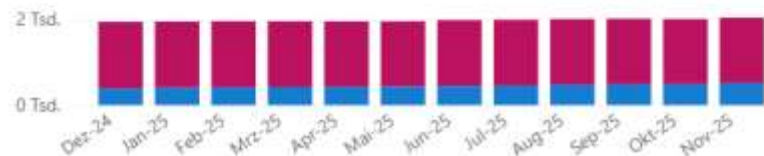
5,4 %

Anzahl abs. Änderung seit 12 Monaten



Anzahl aktiver Fahrzeuge

Antriebsart ● Emissionsfrei ● Nicht emissionsfrei



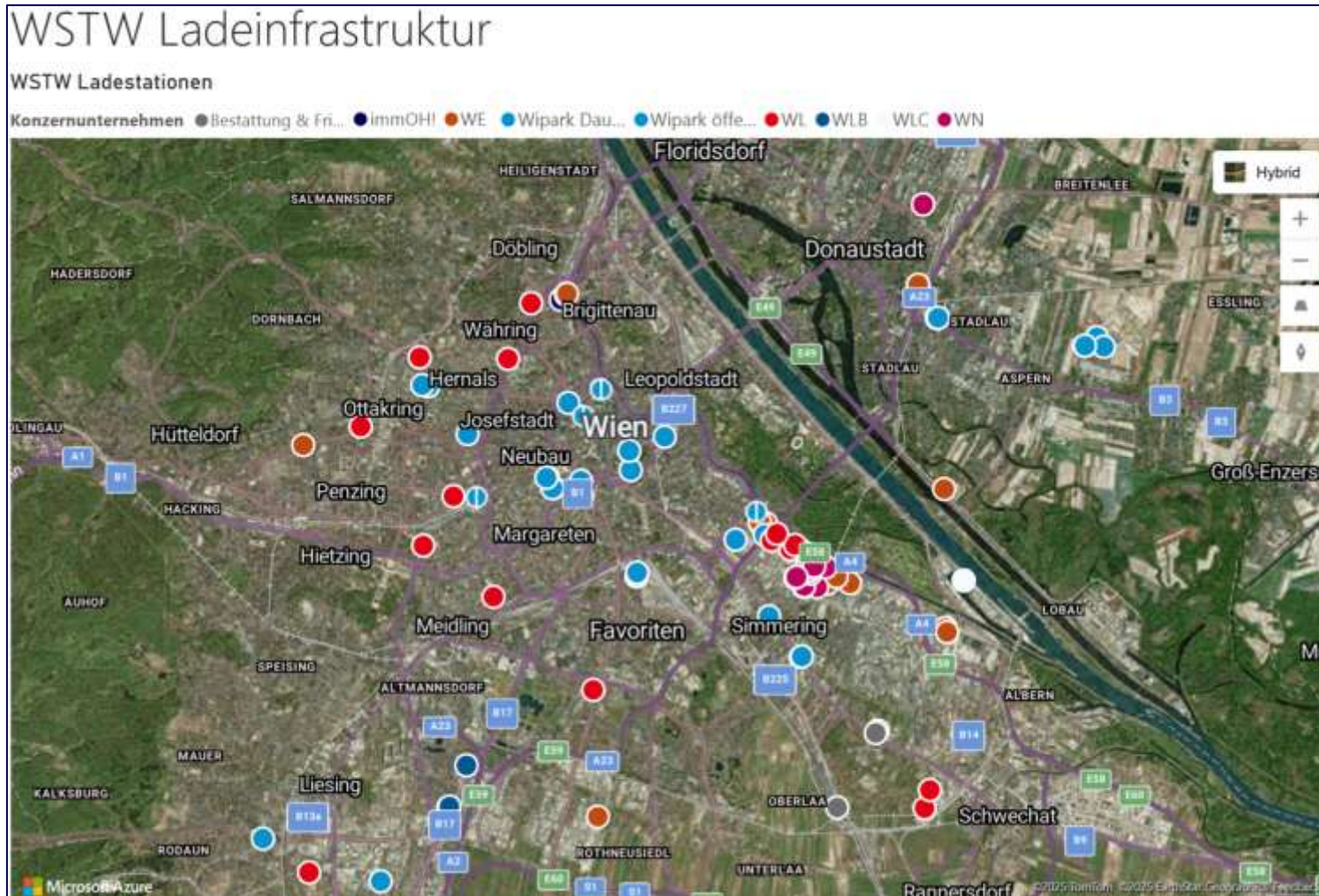
Anteil emissionsfreier Fahrzeuge

100 %



FORCIERTER UMSTIEG AUF EMISSIONSFREIE ANTRIEBE

STATUS LADESTELLENAUSBAU



477
Ladepunkte
(exkl. WiPark)

513 BEV

WEITERE SCHRITTE



Evaluierung der Modellparameter für die Flottenumstellung

- Sind die Annahmen für Behaltdauer in den jeweiligen Fahrzeugklassen weiterhin wirtschaftlich gerechtfertigt?
- Sind Ausnahmen technisch und organisatorisch weiterhin begründbar (Außendienst, Störungs- und Bereitschaftsdienst)?
- Ist die Umstellung auf alternative Antriebe bei LKWs und Sonderfahrzeuge (v.a. N3) ab 2030 realistisch?

Evaluierung der Modellparameter für Ladestellenplanung

- Ist eine Ausbauplanung im Verhältnis 1:1 notwendig?
- Welche Ladeusecases sollen forciert werden (z.B. DC Laden?), welche können entfallen (Laden zu Hause?)

DANKE FÜRS ZUHÖREN

WIENER STADTWERKE GRUPPE

WIENER LINIEN | WIEN ENERGIE | WIENER NETZE | WIENER LOKALBAHNEN | WIPARK | WIEN IT | BESTATTUNG WIEN | FRIEDHÖFE WIEN | IMMOH! | GWSG